

Click Decken Programmübersicht

Deckengestaltung für höchste Ansprüche!



Mineralfaserdecke

Produktbeschreibung

Click-Deckensystem bietet entscheidende Möglichkeiten zur Verbesserung der inneren Gebäudesubstanz und des Raumklimas. Die Schwerpunkte sind dabei die optische Gestaltung, der Schallschutz, der Brandschutz, die Wärmedämmung, die Hygiene und die leichte Zugänglichkeit zu den an der Gebäudedecke geführten Installationen, Klimatisierungen und Beleuchtungen.

Farbe: Sichtbare Gerüsteile RAL 9010 und Platten weiß.

Material: Gerüste aus weißbeschichteten Leichtmetall-T-Profilen, Mineralfaserplatten aus gebundenen Basaltfasern, Baustoffklasse B1 nach DIN 4102.

Abmessungen: 625 x 625 mm oder 1250 x 625 mm.

Click Decken Mineralfaserdecken

Mineralfaserdecke • Streckmetalldecke •
Akustikdecke • Einbauleuchte • Deckenplatten

Akustikdecke

Ein akustisch hochwirksames Deckensystem stellt die Kombination von Square- und Quattroline dar. Hochwertiges Streckmetallgitter, hinterlegt mit der nichtbrennbaren und mineralfaserefreien illtec FM Kassetteneinlage kombiniert mit einem verchromten Rastersystem vervollständigt dieses Deckensystem.

- designorientierte Optik
- Verbesserung der Raumakustik
- Komplettsystem aus einer Hand
- Baustoffklasse der Einlage A2 (nicht brennbar) nach DIN 4102



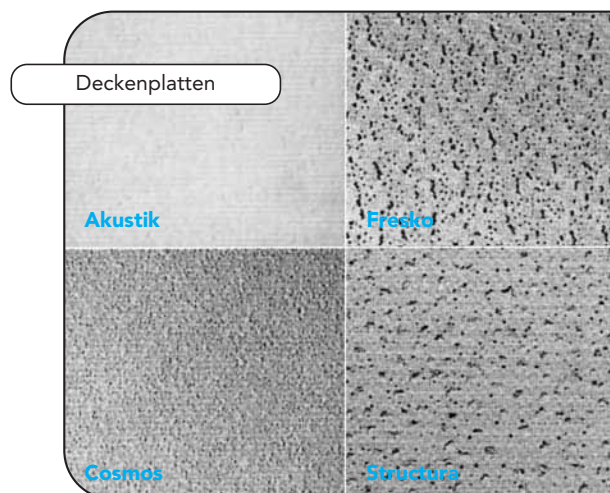
Mineralfaserdecke

An zeitgemäße und zukunftsweisende Deckensysteme werden heute die vielfältigsten Ansprüche gestellt. Neben der Funktionalität als alleinigen Entscheidungsparameter in der Vergangenheit, zählen heute innovative, funktionale, gestalterische und ökologische Aspekte, die sich in der Komplexität des Systems, in seiner Montagefreundlichkeit und in ausreichendem Spielraum für kreative Planung widerspiegeln. Es geht um den Anspruch, Deckengestaltung, Raumakustik und -klima harmonisch miteinander in Einklang zu bringen.



Zubehör

- Einbauleuchte mit Spiegelraster,
- EDV-Einbauleuchte mit Spiegelraster,
- Einbauleuchte mit weißem Raster, 625 x 625 mm oder 312,5 x 1250 mm.
- Lichtrasterplatten
- Einbau oder Aufbau von Vorhanggarniesen



**Click Decken
Mineralfaserdecken**

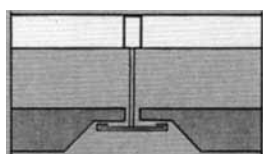
Decken - dekorative Raumelemente!



Sichtbares System

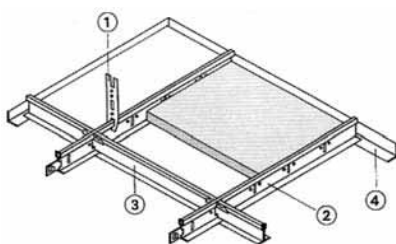


Kantenausbildung SK



Kantenausbildung VT

Grundprinzip



- 1 Abhängung (Drahtstange oder Draht)
- 2 Tragprofil
- 3 Verbindungsprofil
- 4 Wandwinkel

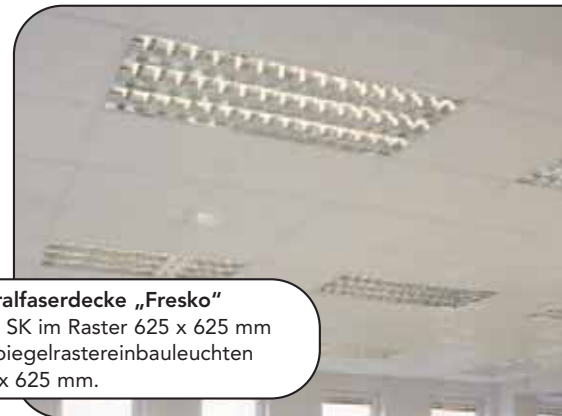
Decken sind mehr als dekorative Raumelemente. Das müssen sie auch sein. Wichtig sind sie als Element für Akustik, optisch gute Raumbegrenzung und Beleuchtungsträger.

Click Systeme haben einen hohen Schallabsorptionsgrad. Sie bieten gute Wärmedämmung und Brandschutz. Das Plattenmaterial besteht aus schwer entflammaren bzw. nicht brennbaren Mineralfasern mit Bindemitteln. Als abgehängte Decken in sichtbarer und verdeckter Konstruktion überall einzusetzen. Eine besonders hohe Kostensparnis ergibt sich gegenüber herkömmlichen Deckenkonstruktionen.

Click Decken Mineralfaserdecken Akustikdecken



Mineralfaserdecke „Fresko“
Kante SK im Raster
625 x 1250 mm mit EDV
Einbauleuchten 625 x 625 mm.



Mineralfaserdecke „Fresko“
Kante SK im Raster 625 x 625 mm
mit Spiegelrastereinbauleuchten
1250 x 625 mm.



Akustik- Streckmetalldecke
mit Dextec SQ Platten und Dextec
WL Platten im Format 625 x 625 mm
mit Einbauspot und Schienenraster
in Chrom.



Mineralfaserdecke „Fresko“
Kante SK im Raster 625 x 625 mm
mit Spiegelrastereinbauleuchten
625 x 625 mm.



Mineralfaserdecke „Structura“
Kante K3 im Raster 625 x 625 mm
mit Kunststofflichtraster 13 x 13 mm.



Mineralfaserdecke „Cosmos“
Kante VT im Raster 625 x 625 mm
mit Einbauspot.